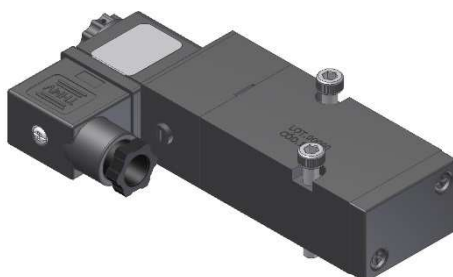


# Válvula Solenoide NAMUR Simples Solenóide



Podem ser utilizadas em atuadores simples e dupla ação:

Corpo em alumínio anodizado com pintura eletrostática. Embolo/Polo: Aço Inoxidável AISI 430. Mola: Aço Inoxidável AISI 302. Vedação: Polímero N30000-7 (Nitrílico). Acionamento elétrico com bobinas série "F". Retorno por mola. Acionamento manual. Led opcional.

## Características Técnicas:

Válvulas					
Função		3/2 Vias	5/2 Vias		
Conexão	Alimentação	1/4" - BSP	1/4" - BSP		
	Escape	1/4" - BSP	1/4" - BSP		
	Saídas	Namur conforme VDI/VDE 3845			
Orifício – Fator Fluxo		6,9mm – Kv: 0,56			
Pressão de Trabalho		21 a 114psi			
Bobinas Eletromagnéticas					
Produto	Conector	Tensão	Consumo	Frequencia	Proteção
Bobina 24	Tipo DIN43650B*	24Vcc**	4W	50 a 60Hz	IP65
Bobina 110	Tipo DIN43650B*	110Vca**	4W	50 a 60Hz	IP65
Bobina 220	Tipo DN43650B*	220Vca**	4W	50 a 60Hz	IP65

\* Led Opcional

\*\* Para outras tensões consultar INTERATIVA.

## Desenho:

